

Task Name	Start	Finish
<b>1 სემკვის შესამღებლობების განვითარება</b>	<b>Mon 8/15/16</b>	<b>Fri 8/18/17</b>
<b>2 მობილაცია და მომზადება</b>	<b>Mon 8/15/16</b>	<b>Fri 8/18/17</b>
3 საწყისი შეხვედრა/სამუშაოების დაწყება	Mon 8/15/16	Mon 8/15/16
4 დაინტერესებულ მხარეებთან დიალოგი	Tue 8/16/16	Fri 8/18/17
5 მუშა გეგმის შემუშავება	Mon 9/19/16	Tue 9/27/16
6 საწყისი ანგარიშის მომზადება	Mon 9/19/16	Fri 9/30/16
7 საორიენტაციო ხასიათის მუშა შეხვედრა	Fri 10/7/16	Fri 10/7/16
<b>8 შედეგი 1. ფინანსური და იურიდიული ჩარჩ</b>	<b>Wed 9/7/16</b>	<b>Fri 3/31/17</b>
<b>9 1.1 ფინანსური მენეჯმენტი, ფინანსური და</b>	<b>Thu 9/15/16</b>	<b>Fri 1/13/17</b>
10 ფინ. მენ. რეგულირება (ბიუჯეტის შესაბამ	Thu 9/15/16	Sat 11/19/16
11 კომპანიების ფინანსური და საოპერაციო ა	Thu 9/15/16	Sat 11/19/16
<b>12 იურიდიული და მარეგულირებელი ჩარ</b>	<b>Wed 11/30/1</b>	<b>Fri 1/13/17</b>
13 ფინანსური მენეჯმენტის სარეგულაციო	Thu 12/1/16	Fri 12/30/16
14 ფინანსური ანგარიშგების გაიდლაინები	Mon 1/2/17	Fri 1/13/17
15 ფინანსური და საოპერაციო ანგარიშგებ	Wed 11/30/1	Wed 12/28/1
<b>16 1.2 მომსახურება და მომსახურების სტანდა</b>	<b>Mon 1/2/17</b>	<b>Wed 3/15/17</b>
<b>17 არსებული მონაცემების შეფასება</b>	<b>Mon 1/2/17</b>	<b>Wed 3/1/17</b>
18 მომსახურების სტანდარტები და საკვანძ	Mon 1/2/17	Wed 3/1/17
19 მომსახურების რეგულირება	Mon 1/2/17	Wed 3/1/17
<b>20 აცდენების ანალიზი და ევროპულ სტან</b>	<b>Wed 2/1/17</b>	<b>Wed 3/1/17</b>
<b>21 რეკომენდაციები (გაუმჯობესება, ცვლი</b>	<b>Mon 1/9/17</b>	<b>Wed 3/15/17</b>
22 მომსახურების სტანდარტები და საკვანძ	<u>Wed 3/1/17</u>	<u>Wed 3/15/17</u>
23 მომსახურების რეგულირება	Wed 3/1/17	Wed 3/15/17
<b>24 ახალი მიერთებები</b>	<b>Mon 1/9/17</b>	<b>Tue 2/28/17</b>
<b>25 1.3 ტარიფების კვლევა</b>	<b>Wed 9/7/16</b>	<b>Tue 2/28/17</b>
26 არსებული მონაცემების შეფასება	Mon 10/10/1	Mon 11/21/1
27 ტარიფის კონცეფცია და სტრუქტურა	Wed 9/7/16	Wed 9/7/16
28 სემკვის მეთ. გადახედვა დანაკარგებსა და	Wed 11/16/1	Wed 11/30/1
29 გაუმჯობესებულ სატარიფო სქემაზე რეკო	Thu 12/1/16	Tue 1/31/17
30 სატარიფო სცენარი	Wed 2/1/17	Tue 2/28/17
31 რეკომენდაციები სუბსიდიების შესახებ	Tue 1/17/17	Tue 1/31/17
<b>32 1.4 ოპერაციების ეფექტურობა</b>	<b>Wed 2/1/17</b>	<b>Fri 3/31/17</b>
33 არსებული მონაცემების შეფასება	Wed 2/1/17	Tue 2/28/17
34 აცდენების ანალიზი და ევროპულ სტანდა	Wed 3/1/17	Tue 3/14/17
35 რეკომენდაციები და ეფექტურობის გაზრ	<u>Wed 3/15/17</u>	<u>Fri 3/31/17</u>
<b>36 შედეგი 2: კომპანიების შესრულების მონიტო</b>	<b>Wed 11/30/1</b>	<b>Mon 7/31/17</b>
<b>37 2.1 არსებული ბაზისა და კომუნიკაციის პრ</b>	<b>Wed 11/30/1</b>	<b>Fri 12/30/16</b>
<b>38 2.2 საკვანძო მაჩვენებლები</b>	<b>Tue 1/10/17</b>	<b>Fri 3/10/17</b>
<b>39 2.3 შესრულების მონიტორინგის ბაზის მომ</b>	<b>Mon 12/5/16</b>	<b>Fri 12/23/16</b>
<b>40 2.4. ბიზნეს გეგმები</b>	<b>Mon 4/3/17</b>	<b>Mon 7/31/17</b>
<b>41 2.5 ინვესტიციების მონიტორინგი</b>	<b>Mon 4/3/17</b>	<b>Mon 7/31/17</b>
<b>42 2.6 ბენჩმარკინგი</b>	<b>Thu 12/1/16</b>	<b>Fri 12/23/16</b>

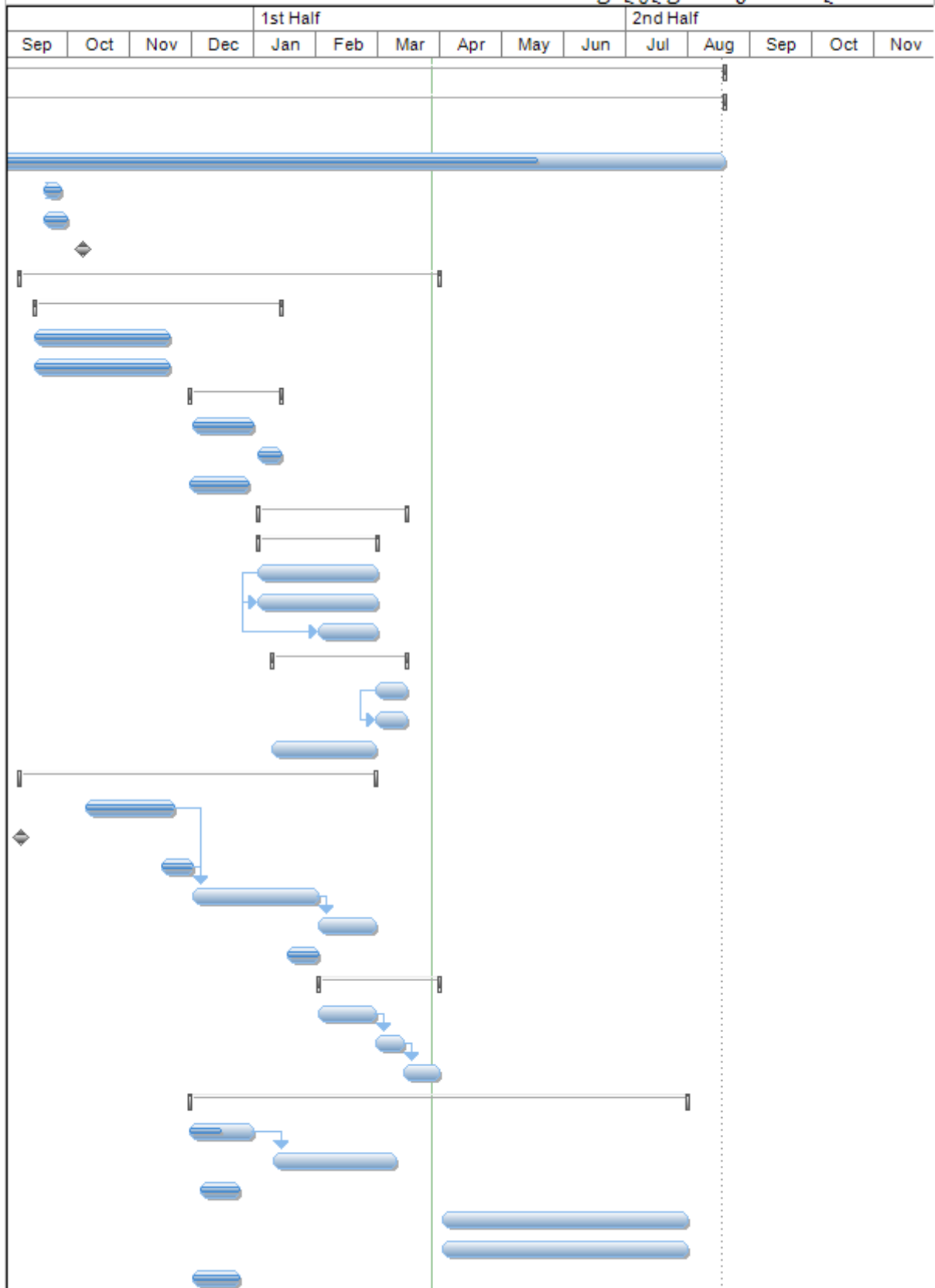
T= ტექნიკური ექსპერტი E= ფინანსტი/ეკონომისტი L= იურისტი; I= ინსტიტუციონალური განვით. ექსპერტი. ( ) გულისხმობს ამოღებულ მოცულობას ხოლო + დამატებულს. HW=3. ვაიდელი; HM=3. მაინდელი; FS=ფ. სელნერი, MR= მ. რაი; EK= ე. კვინტრაძე;

განახლებული სამუშაო გეგმა  
შუალედური ანგარიშის დანართი 8

M/D	Detail M/D	Responisbl	Predecessors	Resource Names	2nd Half		
					Jul	Aug	Se
<b>194 = (181-7+20)</b>	<b>55 T/98 E/28 L</b>	<b>HM</b>					
<b>36 = (43-7)</b>		<b>HM</b>					
10							
6							
<b>20=(27-7)</b>	<b>13 E/7L</b>						
15							
5							
(7)							
<b>73=(63+10)</b>	<b>33T/24E/16L</b>	<b>NN</b>					
<b>11</b>	<b>9T/13E/10L</b>						
			18SS				
33	10T/13E/10L		19SS				
<b>19</b>	<b>6T/9E/4L</b>						
			22SS				
+10	8T/2L						
<b>43=(33+10)</b>	<b>43/43E</b>	<b>MR/HM</b>					
20	20E						
10	10E		26,28				
+10	10E		29				
3	3E						
<b>29</b>	<b>22T/2E/5L</b>	<b>HW</b>					
			33				
			34				
<b>120 = (117-22+2)</b>	<b>55T/43E/11I /1</b>	<b>HW</b>					
15	5T/5E/2I/3L	HW					
10	6T/4EF	HW	37				
(22)							
+15	5T/7E/3I	MR					
+10	5T/5E	MR					
10	10T	HW					

T= ტექნიკური ექსპერტი E= ფინანსტი/ეკონომისტი L= იურისტი; I= ინსტიტუციონალური განვით. ექსპერტი. ( ) გულისხმობს ამოღებულ მოცულობას ხოლო + დამატებულს.  
HW=3. ვაიდელი; HM=3. მაინდელი; FS=ფ. სელნერი, MR= მ. რაი; EK= ე. კვინტრაძე;

განახლებული სამუშაო გეგმა  
შუალედური ანგარიშის დანართი 8



T= ტექნიკური ექსპერტი E= ფინანსტი/ეკონომისტი L= იურისტი; I= ინსტიტუციონალური განვით. ექსპერტი. ( ) გულისხმობს ამოღებულ მოცულობას ხოლო + დამატებულს.  
HW=3. ვაიდელი; HM=3. მაინდელი; FS=ფ. სელწერი, MR= მ. რაი; EK= ე. კკინტრაქტი;

	Task Name	Start	Finish
43	<b>2.7 მუშა ჯგუფის შეხვედრა ანგარიშების მ</b>	Tue 4/18/17	Thu 4/20/17
44	<b>2.8 სემეკის მხარდაჭერა პირველი სამონიტ</b>	Thu 6/1/17	Fri 6/30/17
45	<b>2.9 ანგარიში რეკომენდაციების შესახებ</b>	Thu 6/1/17	Fri 6/30/17
46	<b>შედეგი 3 ჩარჩო დოკუმენტი გარემოსდაცვი</b>	Tue 10/11/16	Thu 7/27/17
47	<b>3.1 გარემოს, ჯანმრ., უსაფრთხოების რეგუ</b>	Tue 10/11/16	Mon 12/12/1
48	არსებული მონაცემების შეფასება	Tue 10/11/16	Mon 11/7/16
49	აცდენების ანალიზი და ევროპულ სტანდა	Tue 11/8/16	Thu 11/10/16
50	დაინტერესებული მხარეების დადგენა	Tue 10/11/16	Mon 11/7/16
51	წინასწარი ანგარიში	Tue 11/8/16	Mon 12/12/1
52	<b>3.2 ორგანიზაციული სტრუქტურა</b>	Mon 12/12/1	Thu 7/27/17
53	შეფასება და ანალიზი	Mon 12/12/1	Tue 6/13/17
54	რეკომენდაციები	Wed 6/14/17	Thu 7/27/17
55	<b>3.3 წყლის მოპოვების ლიცენზია</b>	Wed 2/15/17	Tue 2/28/17
56	გაიდლაინი	Wed 2/15/17	Tue 2/28/17
57	<b>3.4 გზამკვლევი</b>	Wed 6/14/17	Thu 7/27/17
58	დოკუმენტის მომზადება	Wed 6/14/17	Thu 7/27/17
59	<b>შედეგი 4. შესაძლებლობების განვითარება</b>	Fri 9/30/16	Mon 7/31/17
60	<b>4.1 შეფასება და აცდენების ანალიზი</b>	Fri 9/30/16	Fri 2/3/17
61	არსებული სტრუქტურის შეფასება	Fri 9/30/16	Thu 11/3/16
62	დაინტერესებული მხარეების დადგენა	Tue 11/22/16	Mon 12/5/16
63	აცდენების ანალიზი	Thu 12/8/16	Tue 12/20/16
64	პროგრამის მომზადება	Wed 12/28/1	Fri 2/3/17
65	<b>4.2 პროგრამის განხორციელება</b>	Mon 11/7/16	Mon 7/31/17
66	ტრეინინგები მუშა პროცესში	Mon 11/7/16	Mon 7/31/17
67	მუშა ჯგუფის შეხვედრები	Mon 11/7/16	Mon 7/31/17
68	საერთაშორისო ვიზიტები	Mon 1/9/17	Tue 2/28/17
69	<b>4.3 პროექტის დასრულება</b>	Mon 7/17/17	Tue 8/15/17
70	საბოლოო მასალის მომზადება	Mon 7/17/17	Fri 7/28/17
71	საბოლოო ანგარიშის მუშა ვერსია	Mon 7/31/17	Mon 7/31/17
72	საბოლოო ანგარიში და პროექტის დასრულე	Tue 8/15/17	Tue 8/15/17

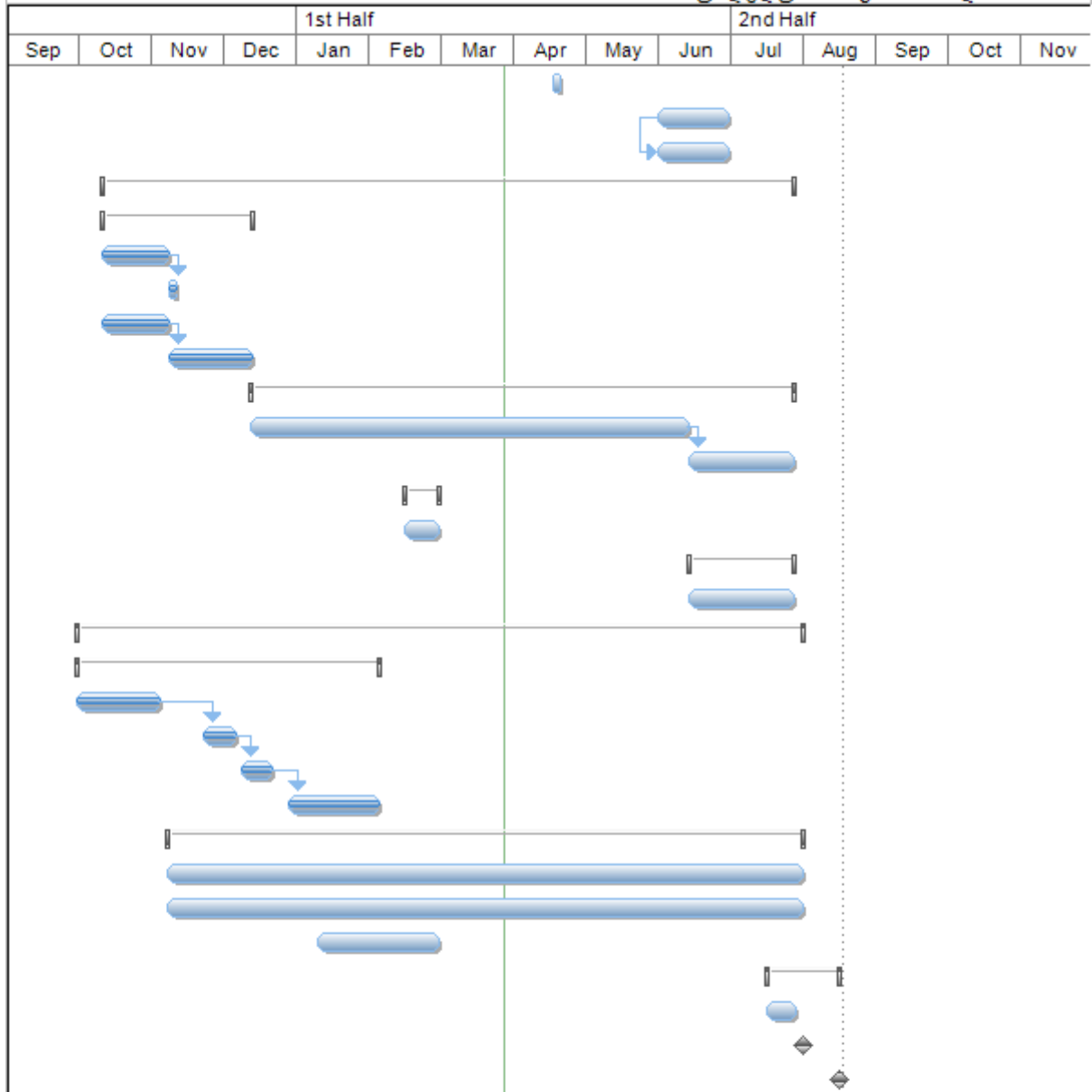
T= ტექნიკური ექსპერტი E= ფინანსტი/ეკონომისტი L= იურისტი; I= ინსტიტუციონალური განვით. ექსპერტი. () გულისხმობს ამოღებულ მოცულობას ხოლო + დამატებულს.  
HW=3. ვაიდელი; HM=3. მაინდელი; FS=ფ. სელნერი, MR= მ. რაი; EK= ე. კვინტრაძე;

განახლებული სამუშაო გეგმა  
შუალედური ანგარიშის დანართი 8

M/D	Detail M/D	Responisbl	Predecessors	Resource Names	2nd Half		
					Jul	Aug	Se
25	15T/5E/4I/1L	HW					
20	5T/10E/5L	MR					
15	4T/7E/2I/2L	MR	44SS				
<b>80</b>		<b>FS</b>					
<b>25</b>	<b>4T/7I/14L</b>	<b>FS</b>					
12							
5			48				
3							
5			50				
<b>40</b>	<b>18T/7I/15L</b>	<b>FS</b>					
15							
25			53				
<b>5</b>	<b>3T/2L</b>	<b>HW</b>					
5							
<b>10</b>	<b>7T/2I/1L</b>	<b>FS</b>					
10							
<b>85</b>	<b>26T/37E/11I/11</b>	<b>HW</b>					
<b>32</b>	<b>4T/16E/6I/6L</b>	<b>EK</b>					
10							
5			61				
5			62				
10			63				
<b>26</b>	<b>8T/8E/5I/5L</b>	<b>HW/EK</b>					
<b>27</b>	<b>14T/13E</b>	<b>HW/HM</b>					

T= ტექნიკური ექსპერტი E= ფინანსტი/ეკონომისტი L= იურისტი; I= ინსტიტუციონალური განვით. ექსპერტი. () გულისხმობს ამოღებულ მოცულობას ხოლო + დამატებულს.  
HW=ჰ. ვაიდელი; HM=ჰ. მაინდელი; FS=ფ. სელნერი, MR= მ. რაი; EK= ე. კვინტრაძე;

განახლებული სამუშაო გეგმა  
შუალედური ანგარიშის დანართი 8



T= ტექნიკური ექსპერტი E=ფინანსტი/ეკონომისტი L=იურისტი; I=ინსტიტუციონალური განვით. ექსპერტი. ( ) გულისხმობს ამოღებულ მოცულობას ხოლო + დამატებულს.  
HW=3. ვაიდელო; HM=3. მაინდელო; FS=ფ. სელწერი, MR= მ. რაი; EK= ე. კვიტრაძე;